



DAIRYSENSE

Farm Technologies



Система управления стадом | Фермерские технологии



"С нашими решениями в системах управления стадами мы делаем животноводство более эффективным и устойчивым..."

КАТАЛОГ ПРОДУКЦИИ

О НАС

Dairysense, занимающийся разработкой технологий в области сельского хозяйства и животноводства в Турции, стал первым пионером в области систем управления стадами. Dairysense предлагает решения для крупнейших проблем в сельском хозяйстве страны, связанных со скотоводством. Мы гордимся тем, что являемся разработчиком и производителем интегрированной системы, которая позволяет непрерывно отслеживать животных в плане производства молока и контроля размножения. Технологии Dairysense, экспортируемые как на внутренний, так и на внешний рынки, успешно применяются благодаря ведущим исследовательским центрам. Все разработанные нами продукты тестируются и утверждаются в наших исследовательских центрах. Успех продуктов Dairysense, разработанных в естественных условиях, основан на нашей сильной команде профессионалов. В этой системе, где природа встречается с технологией, мы не наносим вреда окружающей среде и помогаем вам сделать производство молока более устойчивым с нашей технологией.

На территории нашей страны Dairysense, создавая новшества в истории систем управления стадами и обладая 100% местной долей, продолжает разрабатывать и производить передовые технологические системы мирового класса.

СИСТЕМА УПРАВЛЕНИЯ СТАДОМ DAIRYSENSE



"Наша система управления стадом, интегрированная с современной технологией, предоставляет фермерам более умный и эффективный опыт в животноводстве."

СОДЕРЖАНИЕ

Молокомер и Панель Управления

sTag Педометр

Идентификационная Антенна

Система Разделяющих Ворот

Система Управления Стадом

Мобильное Приложение



ПАНЕЛЬ УПРАВЛЕНИЯ DSC

Система молокомера DairySense является одним из ключевых инструментов для устойчивого производства молока. Молокомер DairySense помогает вам осуществлять процесс доения ваших животных максимально здорово. С высокой точностью он позволяет измерять даже самые малые объемы молока. Молокомер передает значения измерений в реальном времени в систему управления стадом и позволяет вам вести запись всего исторического объема молока.



ХАРАКТЕРИСТИКИ

- Высокоточное измерение молока
- Точное управление процессом доения
- Измерение производительности молока
- Предупреждение о недостатке молока
- Предупреждение о мастите
- Предупреждение о температуре
- Измерение скорости потока молока
- Измерение времени доения
- Поддержка разделяющей двери
- Идентификация по индивидуальному номеру
- Компьютерное управление блокировкой доения
- Программируемый предварительный массаж
- Автоматическое завершение доения



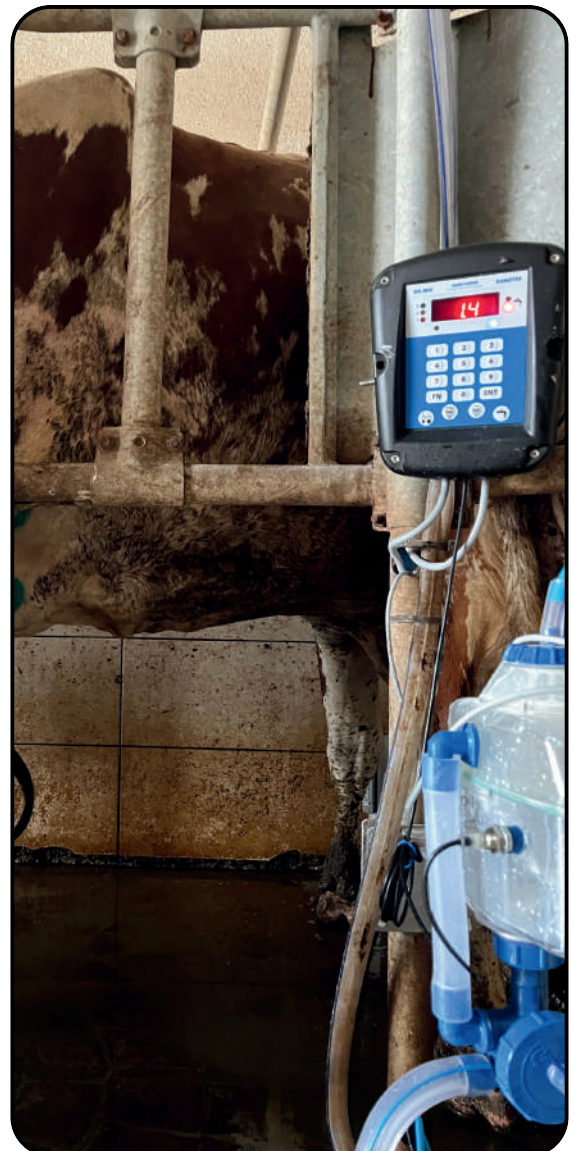


**УВЕЛИЧЬТЕ СВОЮ ПРИБЫЛЬ С ПОМОЩЬЮ
РАННЕЙ ДИАГНОСТИКИ**

Интегрированный в систему молокомер Dairysense датчик мастита и температуры контролирует здоровье вымени животных при каждом доении. Разработанный для выявления субклинического мастита, этот датчик предупреждает о начале развития мастита. Измеряя температуру молока в реальном времени во время доения, вы получите предупреждение на начальном этапе заболевания. Эта система активно способствует снижению расходов на лечение, предоставляя возможность раннего лечения.

**ТОЧНАЯ ДИАГНОСТИКА ДЛЯ ЭФФЕКТИВНОГО
ЛЕЧЕНИЯ**

Точная диагностика и раннее лечение играют ключевую роль в предотвращении распространения инфекционных заболеваний, таких как мастит. Болезненные процессы могут серьезно повлиять на благополучие животных. Мастит также может влиять на репродуктивную производительность животных. По этим причинам раннее выявление мастита у коров имеет важное значение как для благополучия животных, так и для здоровья стада.





s-Tag педометр

Технология s-Tag педометра предлагает фермерам возможность оптимизировать здоровье и производительность своих коров, помогая им осуществлять устойчивое и эффективное скотоводство. s-Tag помогает контролировать охоту, скрытую охоту, здоровье животных и процесс беременности.

С помощью s-Tag педометра вы можете мониторить охоту животных в реальном времени и рассчитывать наилучший период для осеменения.

Собирая данные о животных в реальном времени, педометр s-Tag имеет защиту IP67 и способен работать в любых условиях.



УВЕДОМЛЕНИЯ

- Мониторинг охоты
- Интервал времени для осеменения
- Сигнал о состоянии здоровья
- Сигнал о стрессе
- Предупреждение о необычной охоте
- Предупреждение о низкой активности
- Сигнал о проблемах с копытами



УСИЛЕННАЯ СИСТЕМА ИДЕНТИФИКАЦИИ

Системы управления стадом требуют точных данных для правильного анализа. Успех идентификации внутри доильного зала обеспечивает корректную и регулярную запись данных о молоке животных. Идентификационная антенна DairySense, в отличие от других систем, имеет регулируемое расстояние считывания. Она фильтрует все паразитные сигналы в окружающей среде и обеспечивает считывание на расстояние до 150 см. Антенны не подвержены воздействию условий окружающей среды и могут использоваться без обслуживания на протяжении многих лет. Несмотря на то что идентификационные антенны DairySense не взаимодействуют напрямую с педометрами, они имеют 99% точность идентификации.

ХАРАКТЕРИСТИКИ

- Регулируемое расстояние считывания
- Не подвержено электрическим помехам
- Класс защиты IP67
- Может работать в сложных условиях
- Не подвержено влиянию поворотов пояса





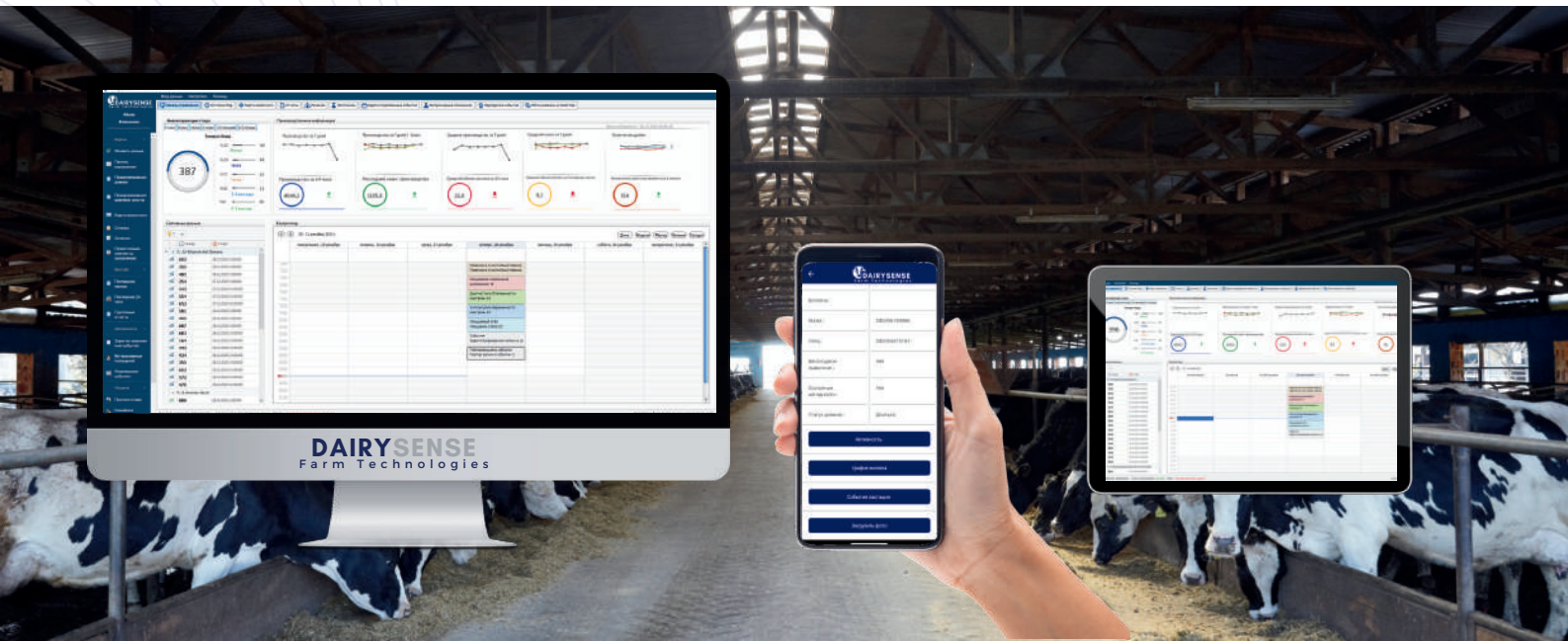
РАЗДЕЛИТЕЛЬНЫЕ ВОРОТА

Разделение коров во время лечения в больших стадах вызывает стресс у животных и создает дополнительную нагрузку для персонала. Система разделяющих ворот DairySense интегрируется с системой управления стадом, автоматически разделяя животных без стресса для них и экономя трудовые ресурсы. Вы можете управлять разделением животных через контрольный блок DSC внутри доильного зала, программное обеспечение для управления стадом и мобильное приложение.

ОБЛАСТИ ПРИМЕНЕНИЯ

- Обеспечивает разделение и направление коров в определенные зоны.
- Позволяет управлять индивидуальными потребностями в питании коров.
- Обеспечивает возможность разделения для случаев, требующих вмешательства ветеринара.
- Предоставляет решение проблем иерархии и поведения.
- Используется для предотвращения стрессовых ситуаций у коров и создания комфортной среды.
- Используется для обеспечения безопасности работников фермы, чтобы контролировать агрессивное поведение или коров, сопротивляющихся лечению.





УПРАВЛЯЙТЕ ВСЕЙ ФЕРМОЙ ЧЕРЕЗ ОДИН ИНТЕРФЕЙС!

Система управления стадом DairySense предоставляет владельцам ферм инструменты для более эффективного мониторинга и управления животными. Модули программного обеспечения помогут вам принимать правильные решения при выполнении полевых работ или вне фермы.

Разработанная для минимизации рабочей нагрузки на вашей ферме, система управления стадом DairySense непрерывно отслеживает каждое животное и мгновенно уведомляет вас о всех необходимых событиях.

С интерактивными модулями программного обеспечения вы можете получить доступ к любым данным о животных в их профилях, что всегда поможет вам в разработке стратегий для повышения производительности фермы.

Система автоматически составляет ваши ежедневные списки задач, позволяя вам отслеживать все задачи, связанные с животными, ветеринарией и фермой, кроме рутинных операций.

Вы можете создать отдельные учетные записи для каждой позиции и администратора на ферме, изменяя задачи и разрешения в соответствии с их ролями.

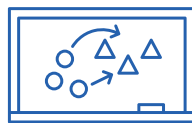
С персонализируемым модулем отчетности вы можете анализировать данные на вашей ферме в соответствии со своей управленческой стратегией и преобразовывать эти отчеты в задачи.



Модульная структура



Уведомление в реальном времени



Безопасные данные для стратегий



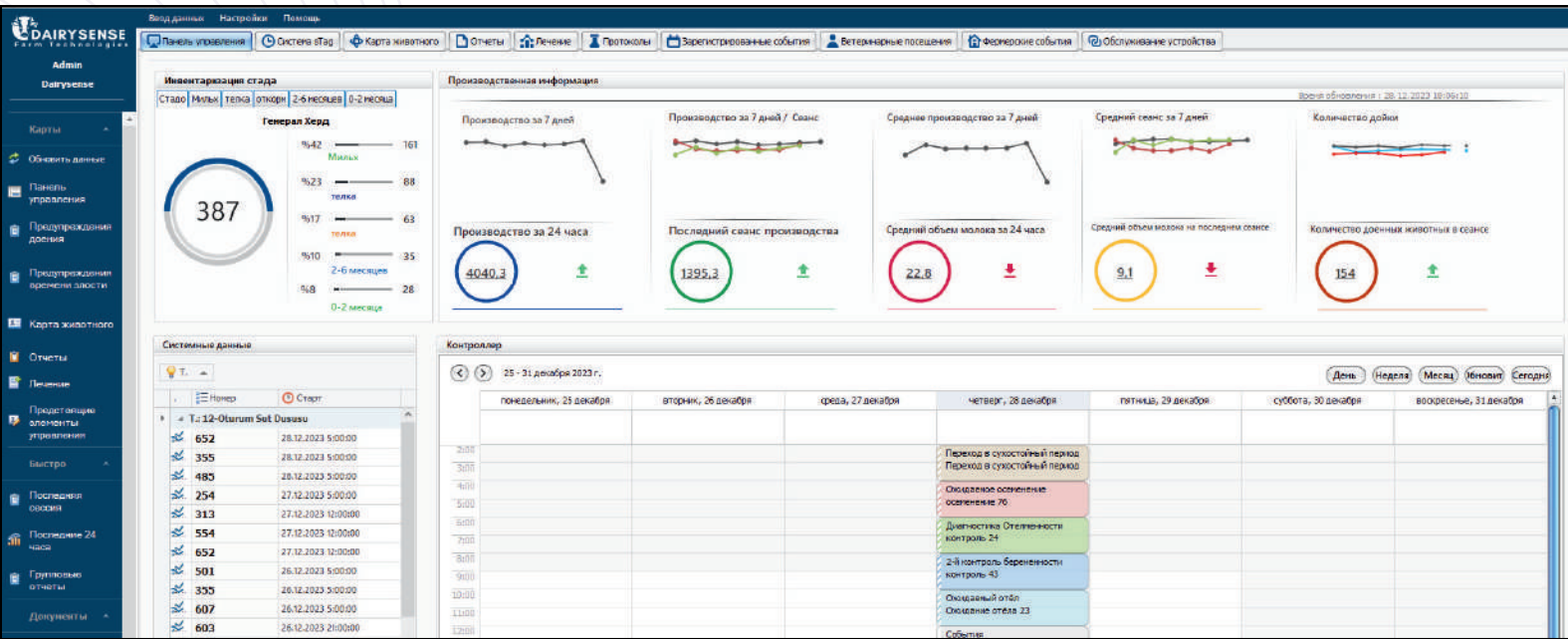
Списки задач



Множественные пользователи



Персонализированная отчетность



СЛЕДИТЕ ЗА ВСЕЙ ФЕРМОЙ В ОДНОМ ОКНЕ С ПАНЕЛЬЮ УПРАВЛЕНИЯ

Если вы не хотите заниматься деталями, с панелью управления вы можете отслеживать все данные о стаде в одном окне. Панель показывает текущее количество животных, распределение их состояния и процентное соотношение, а также уведомления от педометра sTag, включая 7-дневный и 24-часовой производственный режим фермы. С помощью календаря вы можете отслеживать все записи, которые вы определили для фермы, по дням, неделям и месяцам. Через один экран панели управления вы можете получить доступ ко всем данным о текущем состоянии стада.

Средний удой за предыдущий день	Количество животных, поддоянных за 24 часа	Низкий удой
19,8	429	30

Время начала доения	Продолжительность доения	Удой
27.12.2023	00:03:07	1,6
27.12.2023	00:08:32	9,6
27.12.2023	00:09:51	8,6
27.12.2023	00:10:20	6,5
27.12.2023	00:08:09	3,3
27.12.2023	00:15:07	5,5
27.12.2023	00:07:51	14,4
27.12.2023	00:10:30	5,1
27.12.2023	00:10:36	12,2
27.12.2023	00:06:51	13,2
27.12.2023	00:09:09	11,9
27.12.2023	00:09:22	13,9
27.12.2023	00:07:50	6
27.12.2023	00:07:14	6,2
27.12.2023	00:06:07	4,9
27.12.2023	00:08:10	9,3
27.12.2023	00:06:36	10,8
27.12.2023	00:07:56	10,5
27.12.2023	00:03:32	2,3
27.12.2023	00:08:56	8,2
27.12.2023	00:03:10	1,3
27.12.2023	00:08:16	5,6
27.12.2023	00:10:28	10,5
27.12.2023	00:15:07	

БЫСТРАЯ ДИАГНОСТИКА И ОПЕРАЦИОННЫЕ ВОЗМОЖНОСТИ

Система управления стадом DairySense мгновенно отслеживает подробные данные о производстве и педометре животных. Вам больше не придется искать информацию о животных среди сложных документов независимо от их численности. С помощью данных в реальном времени будут обнаружены и уведомлены о снижении уровня молока у ваших животных, их потенциальных снижениях, периодах охоты и уведомлениях о здоровье.

ЛЕГКОЕ УПРАВЛЕНИЕ

С помощью отчетов, доступных в системе управления стадом DairySense, вы можете отслеживать не только производительность молока ваших животных после доения, но и время доения, а также количество раз, когда животные сбили когтями молоко, сравнивая это с последними данными о производстве через один интерфейс. Вы можете анализировать производительность дояра с помощью этих отчетов.

Ввод данных | Настройки | Помощь

Панель управления | Система sTag | Карта животного | Отчеты | Лечение | Протоколы | Зарегистрированные события | Ветеринарные посещения | Фермерские события | Обслуживание устройств

Admin
DairySense

Управление стадом

Панель управления

Предупреждения доения

Предупреждения времени охоты

Карта животного

Отчеты

Лечение

Предупреждения элементов управления

Быстро

Посадка осемя

Последние 24 часа

Групповые отчеты

Документы

Зарегистрированные события

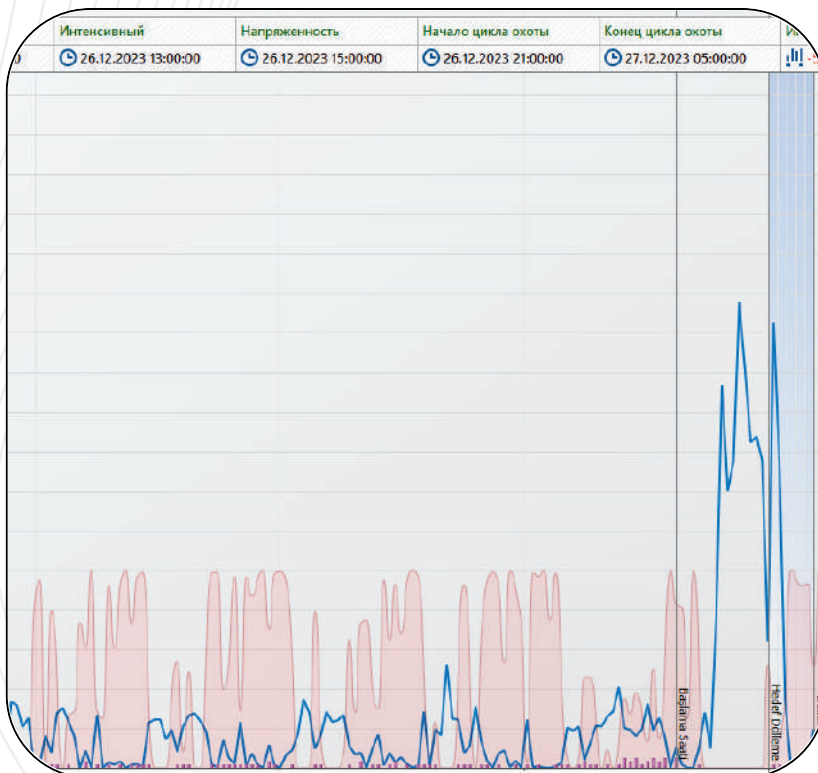
Ветеринария

Сводка по доению	Производство за 24 часа	Общее количество молока за предыдущий день	Средний удой	Средний удой за предыдущий день	Количество животных, подоенных за 24 часа	Низкий удой
Последний сеанс доения	4018,7	3809,0	23,5	19,8	429	30
Доение за 24 часа						
Детальное доение за 24 часа						
Постар доения по группам						
Контроль доения						
Контроль периода охоты						
Предстоящий контроль						
Курьба доения перед/после пика						
Группы доения						
Таблица охоты кластера						
Исключенные из доения						

Номер	Дата	Сеанс	Номер	Группа	Время начала доения	Продолжительность доения	Удой
313	27.12.2023	1	1016	1.Padok	27.12.2023	00:03:07	1,6
313	27.12.2023	2	1008	1.Padok	27.12.2023	00:08:32	9,6
313	27.12.2023	3	1013	1.Padok	27.12.2023	00:09:51	8,6
Новоро: 314 надой молока: 15,3							
314	27.12.2023	1	1015	2.Padok	27.12.2023	00:10:20	6,5
314	27.12.2023	2	1023	2.Padok	27.12.2023	00:08:08	3,3
314	27.12.2023	3	1018	2.Padok	27.12.2023	00:15:07	5,9
Новоро: 317 надой молока: 45,7							
317	27.12.2023	1	1017	2.Padok	27.12.2023	00:07:51	14,1
317	27.12.2023	2	1009	2.Padok	27.12.2023	00:10:30	5,1
317	27.12.2023	3	1015	2.Padok	27.12.2023	00:10:36	10,2
Новоро: 320 надой молока: 39							
320	27.12.2023	1	1021	1.Padok	27.12.2023	00:06:51	13,2
320	27.12.2023	2	1019	1.Padok	27.12.2023	00:09:09	11,9
320	27.12.2023	3	1022	1.Padok	27.12.2023	00:09:22	15,9
Новоро: 326 надой молока: 17,1							
326	27.12.2023	1	1020	3.Padok	27.12.2023	00:07:50	6
326	27.12.2023	2	1020	3.Padok	27.12.2023	00:07:14	8,2
326	27.12.2023	3	1019	3.Padok	27.12.2023	00:06:07	4,9
Новоро: 347 надой молока: 30,6							
347	27.12.2023	1	1022	3.Padok	27.12.2023	00:08:10	9,3
347	27.12.2023	2	1018	3.Padok	27.12.2023	00:06:36	10,8
347	27.12.2023	3	1018	3.Padok	27.12.2023	00:07:56	10,5
Новоро: 355 надой молока: 23,8							

ВАША ФЕРМА ПОД НАБЛЮДЕНИЕМ 24 ЧАСА

С системой DairySense sTag система24 ваши животные находятся под постоянным контролем 24 часа в сутки. Они анализируются индивидуально в реальном времени на предмет изменений в уровне молока, охоты и здоровья, будь то во время доения или в любое другое время дня. Система отчетности sTag Sistem24 станет вашим лучшим помощником в оценке и применении операций как на макро-, так и на микроуровне.

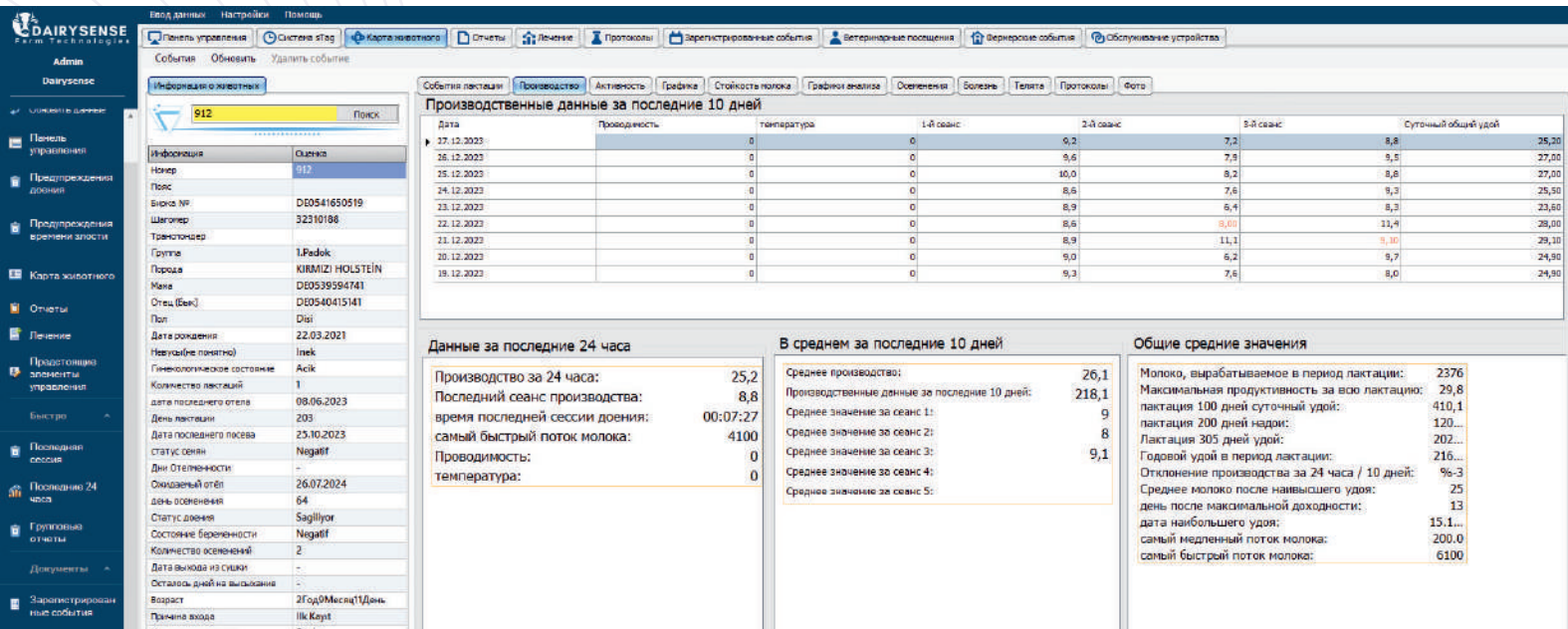


STAG СИСТЕМА24 ВКЛЮЧАЕТ В СЕБЯ

- Последнее доение
- Анализ доения за 24 часа
- Детальный анализ доения за 24 часа
- Обзор доения по группам
- Системные уведомления
- Обнаружение животных в группе
- Отчеты об автосъеме
- Отчеты о животных, находящихся на лечении вне доения

ИНТЕРПРЕТИРУЕМЫЕ ГРАФИКИ

sTag система24, предоставляя вам информацию по каждому животному относительно их производственного и репродуктивного периода, поможет вам определить периоды охоты для ваших животных. С помощью живых графиков вы можете избегать ошибок, связанных с персоналом.



Ввод данных | Настройки | Помощь

Панель управления | Система стада | Карта животного | Отчеты | Лечение | Протоколы | Запланированные события | Ветеринарные посещения | Фермерские события | Обслуживание устройств

События | Обновить | Удалить событие

Информация о животном

912 Поиск

Идентификация: Оленка
Номер: 912
Пол: -
Виска №: DE0541650519
Шаглер: 32310188
Транквенер: -
Группа: 1.Pedok
Порода: KIRIMIZI HOLSTEIN
Мама: DE0539594741
Отец (Бек): DE0540415141
Пол: Диш
Дата рождения: 22.03.2021
Название (не платно): Inek
Генетологическое состояние: Ask
Количество лактаций: 1
дата последнего отела: 08.06.2023
День лактации: 203
Дата последнего ласва: 25.10.2023
статус семли: Negatif
Дни Степеньности: -
Ожидаемый отел: 26.07.2024
день осеменения: 64
Статус доения: Saglijyor
Состояние беременности: Negatif
Количество осеменений: 2
Дата выхода из сушки: -
Осталось дней на выхаживание: -
Возраст: 2Год0Месяц11День
Почина входа: Ик Кейт

События лактации | Производство | Активность | График | Стойкость молока | График анализе | Осеменение | Болезнь | Телята | Протоколы | Фото

Производственные данные за последние 10 дней

Дата	Проводимость	температура	1-й сеанс	2-й сеанс	3-й сеанс	Суточный общий удой
17.12.2023	0	0	0,3	7,2	8,8	26,30
16.12.2023	0	0	9,6	7,9	8,5	27,00
15.12.2023	0	0	10,0	8,2	8,8	27,00
14.12.2023	0	0	8,6	7,6	8,3	25,50
13.12.2023	0	0	8,9	6,4	8,3	23,60
12.12.2023	0	0	8,6	8,0	11,4	28,00
11.12.2023	0	0	8,9	11,1	9,30	29,30
10.12.2023	0	0	9,0	6,2	9,7	24,90
19.12.2023	0	0	9,3	7,6	8,0	24,90

Данные за последние 24 часа

Производство за 24 часа: 25,2
Последний сеанс производства: 8,8
время последней сессии доения: 00:07:27
самый быстрый поток молока: 4100
Проводимости: 0
температура: 0

В среднем за последние 10 дней

Среднее производство: 26,1
Производственные данные за последние 10 дней: 218,1
Среднее значение за сеанс 1: 9
Среднее значение за сеанс 2: 8
Среднее значение за сеанс 3: 9,1
Среднее значение за сеанс 4:
Среднее значение за сеанс 5:

Общие средние значения

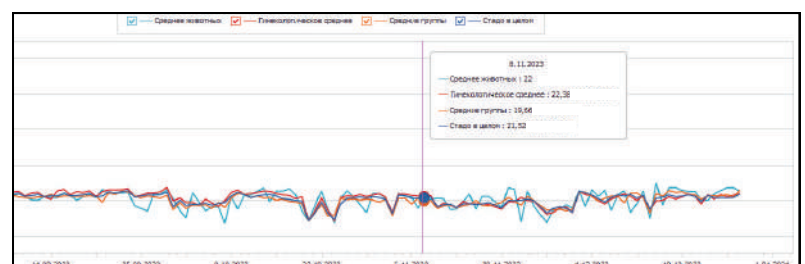
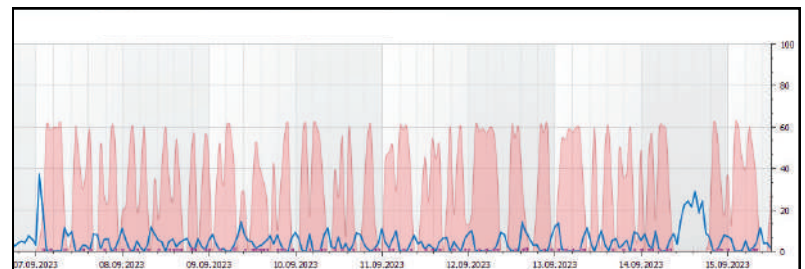
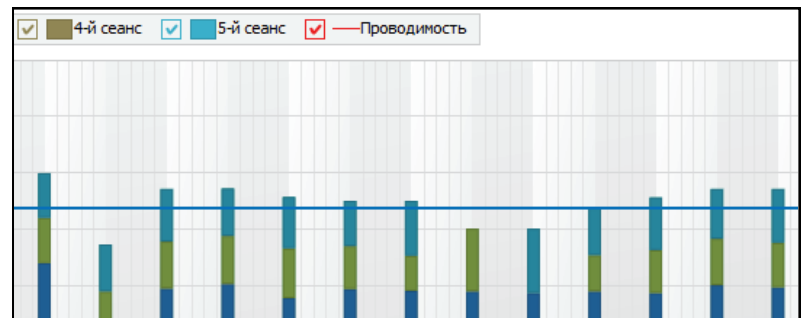
Молоко, вырабатываемое в период лактации: 2376
Максимальная продуктивность за всю лактацию: 29,8
лактация 100 дней суточный удой: 410,1
лактация 200 дней надоя: 120...
Лактация 305 дней удой: 202...
Годовой удой в период лактации: 216...
Отклонение производства за 24 часа / 10 дней: %:-3
Среднее молоко после наивысшего удоя: 25
день после максимальной доходности: 13
дата наибольшего удоя: 15.1...
самый медленный поток молока: 200,0
самый быстрый поток молока: 6100

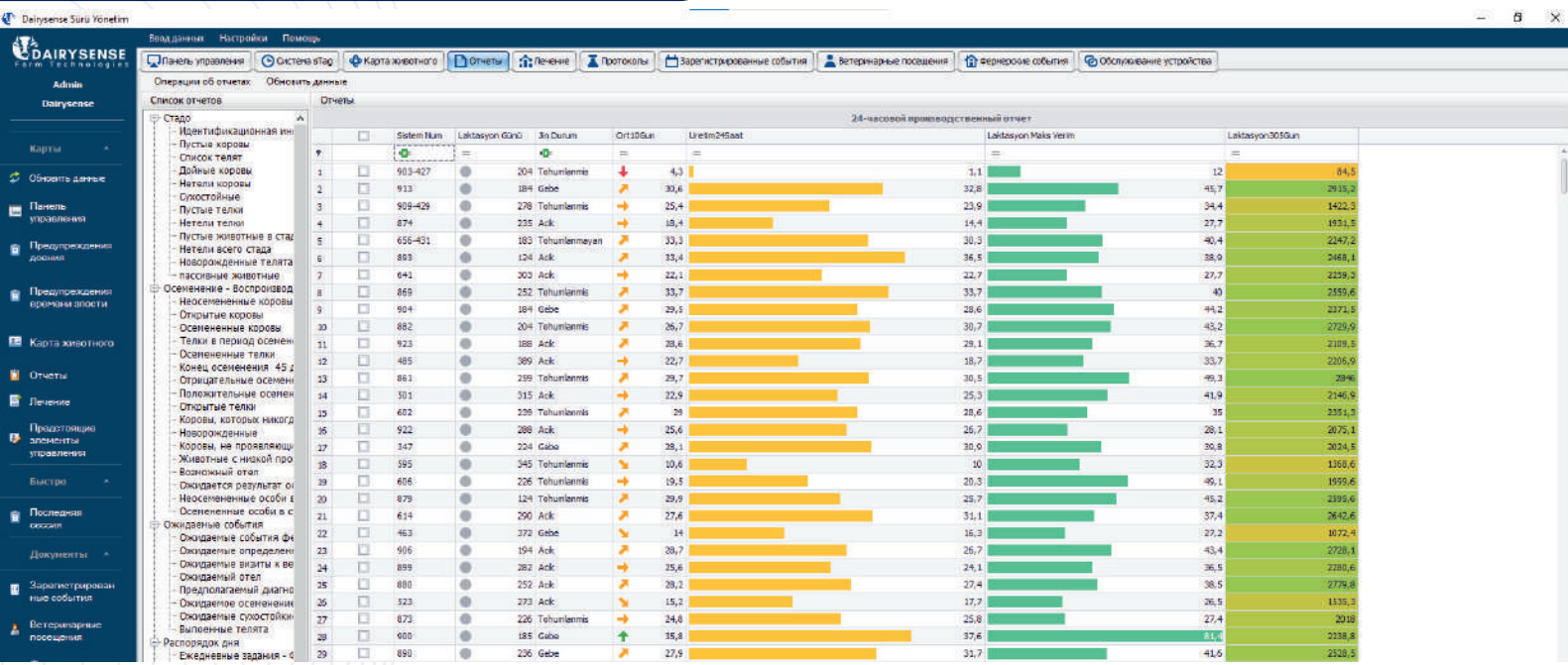
ВСЕ АРХИВИРОВАННЫЕ ДАННЫЕ ПО ЖИВОТНЫМ НА ОДНОМ ЭКРАНЕ

С помощью модуля обширной карточки животного DairySense сохраняются все операции, проведенные с животными с момента их рождения до момента вывода из стада. Вы можете отслеживать актуальные данные о лактации животного, проведенные лечения, прививки и другие операции, данные о производстве, сравнительные графики производства молока между лактациями и многое другое.

КАРТОЧКА ЖИВОТНОГО ВКЛЮЧАЕТ В СЕБЯ

- Зафиксированные пользовательские события
- Записи об осеменении
- Изменения групп
- Диагностика беременности
- Отделение в период сухостоя
- Аборты
- Отелы
- Выход из стада
- Изменения в состоянии доения
- Предупреждения о недопустимых и бесплодных И множество других записей, которые можно отслеживать и обновлять как из офиса, так и на местности.





ЛЕГКОЕ ОТСЛЕЖИВАНИЕ С ПОДДЕРЖКОЙ ПЕРсонаЛИЗИРОВАННЫХ ОТЧЕТОВ

С обширной технологией отчетности DairySense вы можете легко создавать отчеты, которые вы можете потребовать для вашей фермы, а также создавать свои собственные отчеты. Вы можете называть отчеты по своему усмотрению и настраивать их, применяя к ним различные фильтры и сравнения из доступных приблизительно 90 категорий. Вы можете добавлять новые столбцы к содержанию отчетов, разрабатывая свои списки отслеживания внутри отчетов. С помощью модуля отчетности DairySense вы можете получить доступ ко всем статистическим данным, которые вам могут понадобиться на вашей ферме.



Отчеты по стаду



Индивидуальные отчеты



Отчеты о молоке



Отчеты о размножении



Отчеты о событиях



Статистика

№	Munara	Race Num.	Fedo Num.	Grup	İlk	Anne	Baba	Identifikasyon bilgisi	İn Durum	Doğum Tarihi	YAS(10)	YAS(30)	YAS(90)
1	913	DE1306425189	32310137	L-Padek	Holstein	DE05940133040	DE0390208999	İnek	Gebe	01.09.2021	2	28	879
2	874	DE1306425189	32310137	L-Padek	Holstein	DE1306425189	DE05940133040	İnek	Ack	25.06.2021	2	30	916
3	908	DE1306425189	32310137	L-Padek	Holstein	DE1306425189	DE05940133040	İnek	Ack	05.05.2021	2	31	867
4	941	TR541369797	32310120	L-Padek	Holstein	TR541369797	TR541369797	İnek	Ack	04.03.2021	2	30	1029
5	904	DE1306425189	32310137	L-Padek	Holstein	DE1306425189	DE05940133040	İnek	Tehurlanis	09.05.2021	2	31	863
6	882	DE1306425189	32310137	L-Padek	Holstein	DE1306425189	DE05940133040	İnek	Gebe	13.06.2021	2	30	928
7	882	DE1306425189	32310137	L-Padek	Holstein	DE1306425189	DE05940133040	İnek	Tehurlanis	26.05.2021	2	31	846
8	925	DE1306425189	32310137	L-Padek	Holstein	DE1306425189	DE05940133040	İnek	Ack	12.02.2021	2	34	1046
9	485	TR541369797	32310120	L-Padek	Holstein	TR541369797	TR541369797	İnek	Ack	27.12.2019	4	48	1462
10	861	DE1306425189	32310137	L-Padek	Holstein	DE1306425189	DE05940133040	İnek	Tehurlanis	21.01.2021	2	35	1071
11	801	TR541369797	32310120	L-Padek	Holstein	TR541369797	TR541369797	İnek	Ack	24.01.2020	3	47	1434
12	902	TR541369797	32310120	L-Padek	Holstein	TR541369797	TR541369797	İnek	Tehurlanis	05.12.2020	3	36	1320
13	922	DE1306425189	32310137	L-Padek	Holstein	DE1306425189	DE05940133040	İnek	Ack	25.10.2020	3	38	1156
14	547	TR541369797	32310120	L-Padek	Holstein	TR541369797	TR541369797	İnek	Gebe	08.11.2018	5	61	1876
15	595	TR541369797	32310120	L-Padek	Holstein	TR541369797	TR541369797	İnek	Tehurlanis	17.01.2020	3	47	1443
16	900	TR541369797	32310120	L-Padek	Holstein	TR541369797	TR541369797	İnek	Tehurlanis	07.12.2020	3	36	1110
17	879	DE1306425189	32310137	L-Padek	Holstein	DE1306425189	DE05940133040	İnek	Tehurlanis	04.05.2021	2	31	868
18	614	TR541369797	32310120	L-Padek	Holstein	TR541369797	TR541369797	İnek	Ack	25.12.2020	3	36	1100
19	884	TR541369797	32310120	L-Padek	Holstein	TR541369797	TR541369797	İnek	Gebe	17.11.2019	4	49	1802
20	900	DE05940133040	32310137	L-Padek	Holstein	DE05940133040	DE05940133040	İnek	Ack	15.04.2021	2	32	897
21	899	DE05940133040	32310137	L-Padek	Holstein	DE05940133040	DE05940133040	İnek	Ack	14.01.2021	2	35	1078
22	880	DE1306425189	32310137	L-Padek	Holstein	DE1306425189	DE05940133040	İnek	Ack	03.06.2021	2	30	836
23	523	TR541369797	32310120	L-Padek	Holstein	TR541369797	TR541369797	İnek	Ack	07.04.2020	3	44	1820
24	873	DE1306425189	32310137	L-Padek	Holstein	DE1306425189	DE05940133040	İnek	Tehurlanis	18.05.2021	2	30	827
25	900	DE05940133040	32310137	L-Padek	Holstein	DE05940133040	DE05940133040	İnek	Gebe	05.05.2021	2	31	963
26	890	DE1306425189	32310137	L-Padek	Holstein	DE1306425189	DE05940133040	İnek	Gebe	05.02.2021	3	33	1014
27	875	DE1306425189	32310137	L-Padek	Holstein	DE1306425189	DE05940133040	İnek	Tehurlanis	14.12.2020	3	36	1104
28	889	DE1306425189	32310137	L-Padek	Holstein	DE1306425189	DE05940133040	İnek	Tehurlanis	03.02.2021	2	34	1042
29	892	DE1306425189	32310137	L-Padek	Holstein	DE1306425189	DE05940133040	İnek	Ack	21.04.2021	2	32	981
30	355	TR541369797	32310120	L-Padek	Holstein	TR541369797	TR541369797	İnek	Tehurlanis	26.11.2018	5	61	1858
31	412	TR541369797	32310120	L-Padek	Holstein	TR541369797	TR541369797	İnek	Ack	20.05.2019	4	54	1874
32	970	DE1306425189	32310137	L-Padek	Holstein	DE1306425189	DE05940133040	İnek	Tehurlanis	09.03.2021	2	33	1027
33	983	DE1306425189	32310137	L-Padek	Holstein	DE1306425189	DE05940133040	İnek	Tehurlanis	26.05.2021	2	31	964
34	867	DE1306425189	32310137	L-Padek	Holstein	DE1306425189	DE05940133040	İnek	Ack	24.04.2021	2	32	978
35	918	DE1306425189	32310137	L-Padek	Holstein	DE1306425189	DE05940133040	İnek	Tehurlanis	05.05.2021	2	31	867

DAIRYSENSE Sürü Yönetim

Ввод данных Настройки Помощь

Панель управления Система iTag Карта животного Отчеты Лечение Протоколы Зарегистрированные события Ветеринарные посещения Фермерские события Обновление устройств

Добавить лечение

Ожидаются результаты Позитивный негативный

Дата диагностики

Номер	Бука №	Навусы (не понятно)	Гинекологические сост...	Лечение/Название теста	Врач	Диагноз	Лекарства	Огонь	Период	День лечения
Дата диагностики 9.12.2023										
871	DE1306425115	Inek	Tohumlanmis	TIRNAK	Enes Demird		PRIMAMISIN IM 2G1	37		10 9.12.2023
411	TR541216667	Inek	Tohumlanmayan	TIRNAK	Enes Demird	Kar Durum: Evet	PRIMAMISIN 2G1 IM	37		10 9.12.2023
692	TR541369848	Inek	Tohumlanmayan	TIRNAK	Enes Demird	Yavulama	REPTOPEN 4 GUN IM	37		10 9.12.2023
743	TR541369900	Duve	Ack	TIRNAK	Enes Demird		REPTOPEN IM	37		4 9.12.2023
Дата диагностики 25.12.2023										
398	TR541216655	Inek	Tohumlanmis	TIRNAK	Enes Demird		CEFTISIN	37		5 25.12.2023
690	TR541369846	Inek	Tohumlanmayan	TIRNAK	Enes Demird		CEFTISIN	37		4 25.12.2023

БОЛЕЗНИ

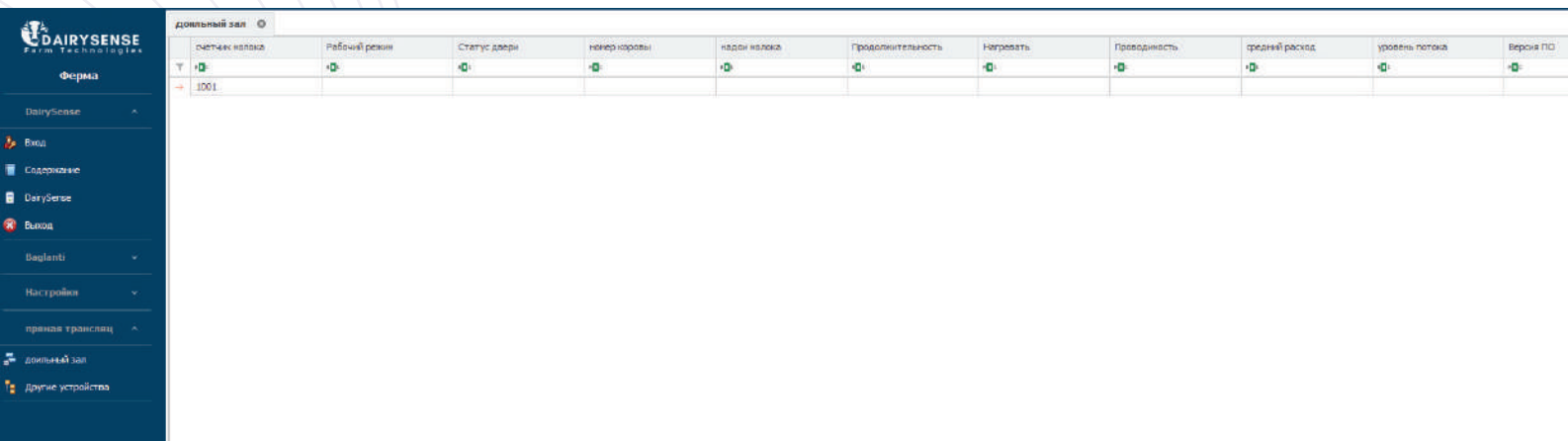
Модуль лечения Dairysense позволяет вам отслеживать лечение на ежедневной основе. В течение процесса лечения можно определить диагноз и процедуру, проведенные у животных. Можно изменять используемые препараты, и все проведенные процедуры записываются в карточку животного. Вы можете отслеживать, на каком дне находится процесс лечения, и просматривать все успешные и неудачные процедуры лечения.

ВАКЦИНАЦИЯ

Модуль вакцинации Dairysense отслеживает протоколы вакцинации, которые вы создали. Животные, соответствующие вашему протоколу, добавляются в список вакцинации на этот день. Вы можете отслеживать всех животных, для которых пришло время вакцинации, и тех, для которых время уже прошло, но вакцинация не проведена.

ПРОТОКОЛЫ

Вы можете отслеживать все протоколы, применяемые в вашем стаде, и управлять ими в соответствии с вашими собственными графиками. Как только животное, соответствующее записанному протоколу, будет найдено, оно добавится в ваш список дел и останется там до выполнения процедуры. С помощью полностью настраиваемых протоколов, адаптированных под вашу ферму, вы можете удобно вести записи и отслеживать процедуры.



счётчик молока	Рабочий режим	Статус ддери	номер коровы	набор молока	Продолжительность	Нагреть	Проводимость	средний расход	уровень потока	Версия ПО
1001										

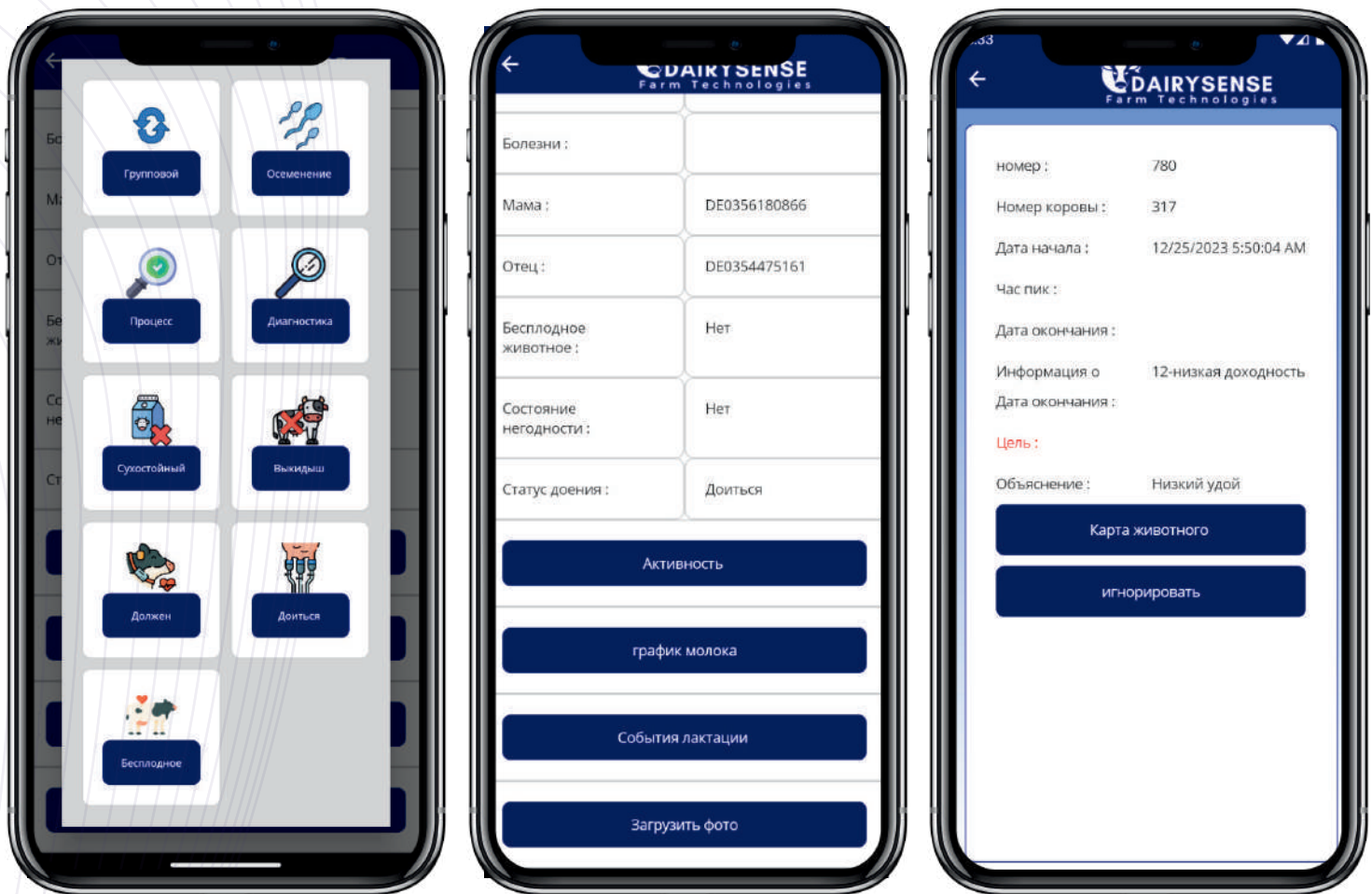
МОНИТОРИНГ ДОЙКИ В РЕАЛЬНОМ ВРЕМЕНИ

Через систему DairySense Port вы можете следить за дойкой в реальном времени. В этом процессе можно отслеживать множество данных в реальном времени:

- Номер устройства, на котором идет процесс дойки
- Положение устройства автоматизации дойки
- Номер животного
- Объем молока, выдоенного в данный момент
- Продолжительность дойки в реальном времени
- Предупреждение о мастите
- Температура молока
- Средний поток
- Уровень потока

УДАЛЕННАЯ НАСТРОЙКА ПАРАМЕТРОВ

Все устройства, принадлежащие системе DairySense, могут быть адаптированы к любой системе благодаря параметрической системе основной структуры. Все эти параметры можно загрузить на устройства через систему DairySense Port, даже если вы находитесь не рядом с устройством.



УДОБСТВО ДОСТУПА

- Поддержка NFC-меток для идентификации или доступа к карточке животного по номеру
- Управление всем стадом через панель управления
- Доступ ко всем отчетам, созданным на компьютере, через мобильное устройство
- Отслеживание расписания
- Доступ ко всей информации о животном через мобильное приложение
- Отслеживание графиков производства и активности животных
- Отслеживание всех системных предупреждений, таких как низкое содержание молока или охота
- Запись всех операций, проведенных на месте, через мобильное приложение
- Реальная временная синхронизация.



DAIRYSENSE

Farm Technologies



Система управления стадом | Фермерские технологии



+90 850-551-6587

info@dairysense.com.tr

www.dairysense.com.tr

Üçevler mah. Ertaş sk. No:3/9 Nilüfer/BURSA/TURKEY

КАТАЛОГ ПРОДУКЦИИ